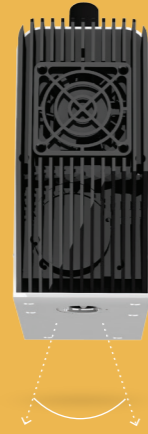


POLISPEC NIR



AUF DEM FELDE UND AN DER FUTTERSTELLE:
Messung von Nahrungsmittelvariablen direkt im Betrieb



MESSUNG

Polispec NIR kann direkt auf Nahrungsmitteln eingesetzt werden, um ihre Qualität an mehreren Stellen zu überprüfen und sichere, sofortige und kontextbezogene Daten im Betrieb zu erhalten



KONTROLLE

Polispec NIR ermöglicht die Kontrolle der Qualität von Futtermittelrationen durch Messung der Homogenität an der Futterstelle. Mit Polispec NIR lassen sich auch Messungen durchführen, die Aufschluss darüber geben, ob und wo die Tiere das Futter auswählen, ohne dass die Effizienz der Ration beeinträchtigt wird

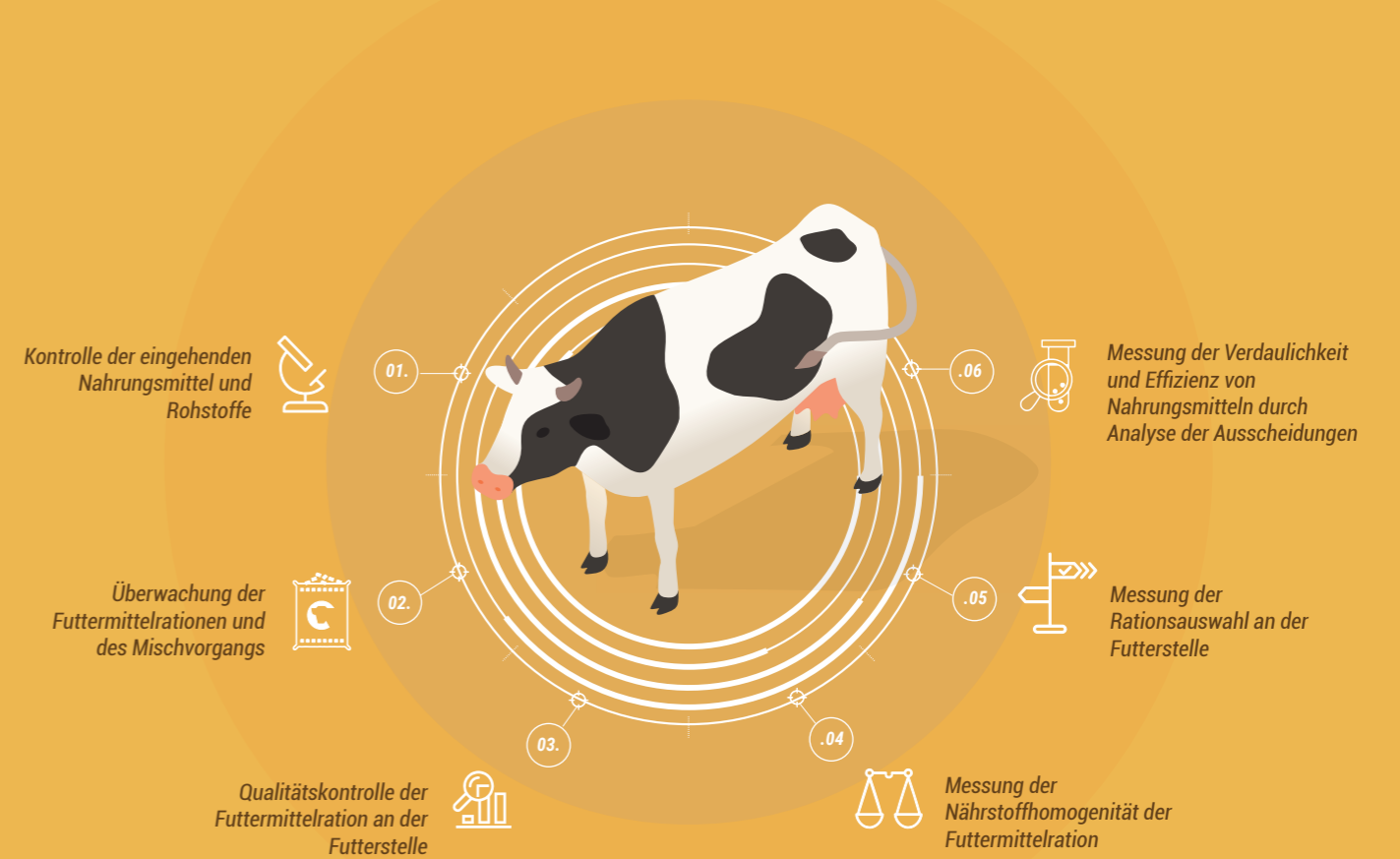


KOMPETENZ

Mit Polispec NIR lassen sich Dunganalysen schnell und einfach direkt im Stall durchführen, um den prozentualen Anteil der über die Ausscheidungen verlorenen Nährstoffe zu analysieren und die Futtermittelleffizienz des Betriebs genau zu beurteilen

VIEHZUCHT

Analyse des gesamten Fütterungsprozesses
VON DER ÜBERWACHUNG DER ROHSTOFFE BIS ZUR
ANALYSE AN DER FUTTERSTELLE UND DES DUNGS



Kontrolle der eingehenden Nahrungsmittel und Rohstoffe

Überwachung der Futtermittelrationen und des Mischvorgangs

Qualitätskontrolle der Futtermittelration an der Futterstelle

Messung der Verdaulichkeit und Effizienz von Nahrungsmitteln durch Analyse der Ausscheidungen

Messung der Rationsauswahl an der Futterstelle

Messung der Nährstoffhomogenität der Futtermittelration



REDUZIERUNG VON NAHRUNGSMITTELVERLUSTEN

Durch die Optimierung der Futtermittelqualität und des Managements sowie durch die Verbesserung des Fütterungsprozesses können bedeutende Ergebnisse bei der Nahrungsmittelleffizienz des Betriebs erzielt werden



QUALITÄTSSTEIFERUNG

Die Messung und Kontrolle von Nährstoffvariablen ermöglicht die effiziente Verbesserung von Prozessen und des Nahrungsmittelmanagements im Betrieb und trägt somit zu einer erhöhten Professionalität der Arbeit eines Ernährungsberaters bei



HÖHERE LEISTUNG UND HÖHERE ERTRÄGE

Die Überwachung und die Fähigkeit, zu intervenieren, sind entscheidende Elemente für den Erfolg des Kunden. Das qualitative und professionelle Management des Fütterungsprozesses ermöglicht dem Kunden eine Verbesserung der Produktionsleistung und reduziert das Risiko von kostspieligen Fehlern